



Détail du produit :



**Matériau :** Acier apte à la galvanisation.

**Spécificités :**

- Tête bombée en acier soudée au corps du potelet, soudure meulée et poncée.
- 2 gorges postformées par pression à chaud.
- À la base, perçage Ø 12 mm pour le passage d'un fer à béton lors du scellement.

**Traitement de surface :** Traitement anti-corrosion, galvanisation à chaud des produits finis dans un bain en fusion à une température de 450 °C. Apport d'une couche de zinc de 70 à 80 microns, longévité moyenne de 25 à 30 ans.

**Finition :** Thermolaquage, coloration, poudre polyester thermodurcissable cuite au four à 180 °C, teintes au choix suivant notre nuancier RAL. Les peintures en poudre sont sans solvant et présentent une excellente résistance aux UV.

**Fixation :** À sceller.

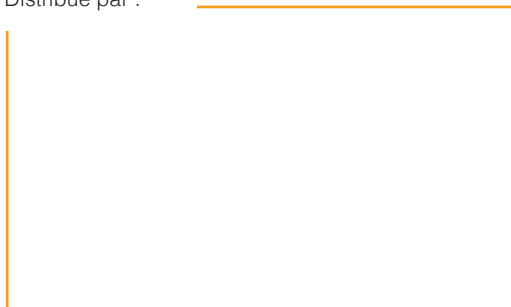
**Autres modèles :**

- Potelet 2 Gorges PMR.
- Potelet 2 Gorges amovible et sur platine.

Poids (kg)	Gorge *	Diamètre * D	Hauteur totale * H	Hauteur préconisée hors sol * h	Référence
8,2	8	Ø 76,1 x 3,2	1400	1200	1036-Q
6,5			1100	900	1036-A
9,6	8	Ø 88,9 x 3,2	1400	1200	1053-B
7,5			1100	900	1053-C
12,5	8	Ø 101,6 x 3,6	1400	1200	1083-G
8,7			1100	900	1083-H
7,9			1000	800	1083-K
14	12	Ø 114,3 x 3,6	1400	1200	1013-U
11			1100	900	1013-A
10			1000	800	1013-V

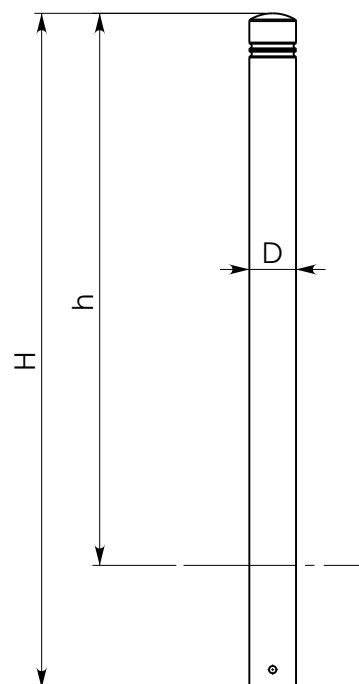
\* Toutes les dimensions sont en mm.

Distribué par :



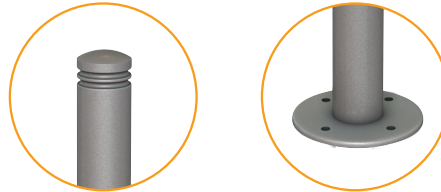
**Aux normes handicapés**

Répond aux nouvelles normes suivant l'arrêté du 18 septembre 2012. Applicable au 1er avril 2013.





Détails du produit :



**Matériau :** Acier apte à la galvanisation.

**Spécificités :**

- . Tête bombée en acier soudée au corps du potelet, soudure meulée et poncée.
- . 2 gorges postformées par pression à chaud.
- . À la base, perçage Ø 12 mm pour le passage d'un fer à béton lors du scellement.

**Traitement de surface :** Traitement anti-corrosion, galvanisation à chaud des produits finis dans un bain en fusion à une température de 450 °C. Apport d'une couche de zinc de 70 à 80 microns, longévité moyenne de 25 à 30 ans.

**Finition :** Thermolaquage, coloration, poudre polyester thermodurcissable cuite au four à 180 °C, teintes au choix suivant notre nuancier RAL. Les peintures en poudre sont sans solvant et présentent une excellente résistance aux UV.

**Fixation :** 4 vis/chevilles M12 (non fournies).

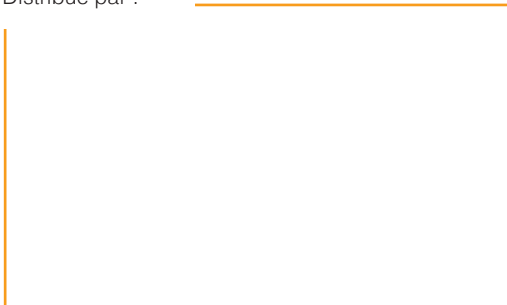
**Autres modèles :**

- . Potelet 2 Gorges PMR.
- . Potelet 2 Gorges amovible et à sceller.

Poids (kg)	Gorge *	Diamètre * D	Hauteur totale * H	Référence
9,5	8	Ø 76,1 x 3,2	1200	1036-M
8,0			900	1036-I
/	8	Ø 88,9 x 3,2	1200	1053-L
/			900	1053-M
/	8	Ø 101,6 x 3,6	1200	1083-M
/			900	1083-N
/			800	1083-O
/	12	Ø 114,3 x 3,6	1200	1013-O
/			900	1013-L
/			800	1013-K

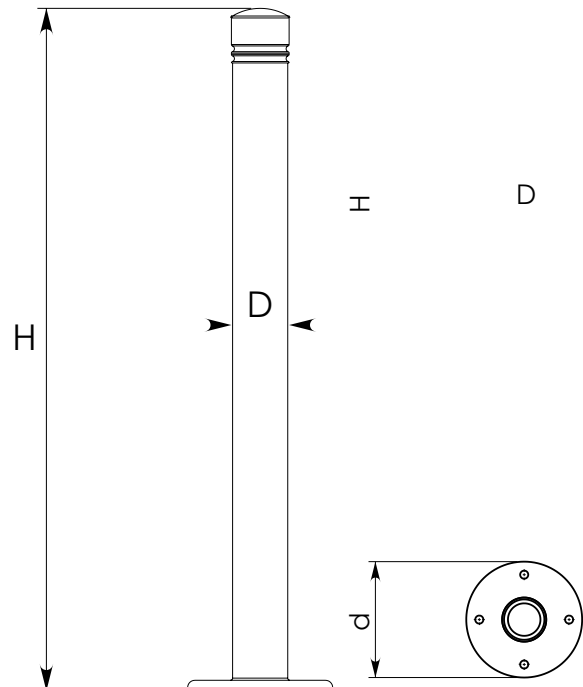
\* Toutes les dimensions sont en mm.

Distribué par :



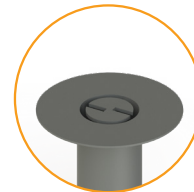
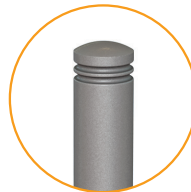
**Aux normes handicapés**

Répond aux nouvelles normes suivant l'arrêté du 18 septembre 2012. Applicable au 1er avril 2013.





Détails du produit :



**Fourreau amovible**

Fourreau



**Matériau :** Acier apte à la galvanisation.

**Spécificités :**

- Tête bombée en acier soudée au corps du potelet, soudure meulée et poncée.
- 2 gorges postformées par pression à chaud.
- Platine de stabilisation Ø 200 x ép. 10 mm (angle arrondi).
- Condamnation mécanique par came avec ressort de rappel.
- Serrure EMKA avec Δ de 11 mm.
- Ouverture par clé Δ (fournie).

**Traitement de surface :** Traitement anti-corrosion, galvanisation à chaud des produits finis dans un bain en fusion à une température de 450 °C. Apport d'une couche de zinc de 70 à 80 microns, longévité moyenne de 25 à 30 ans.

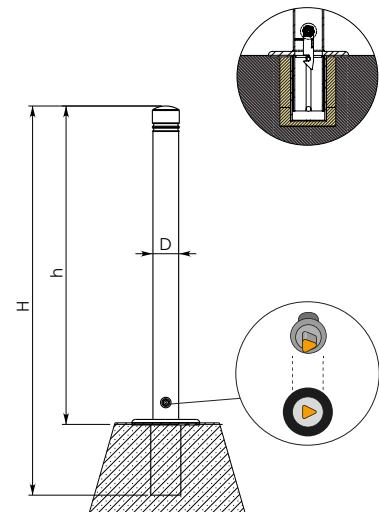
**Finition :** Thermolaquage, coloration, poudre polyester thermodurcissable cuite au four à 180 °C, teintes au choix suivant notre nuancier RAL. Les peintures en poudre sont sans solvant et présentent une excellente résistance aux UV.

**Fixation :** Fourreau à sceller, aux normes handicapées, avec contre-platine Ø 200 mm facilitant la pose.

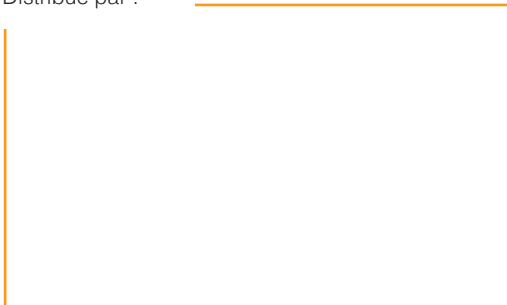
Poids (kg)	Gorge *	Diamètre * D	Hauteur totale * H	Hauteur préconisée hors sol * h	Référence	Fourreau aux normes handicapées
9,6	8	Ø 76,1 x 3,2	1363	1200	1036-N-N	♿
8,4			1163	900	1036-T-T	♿
7,9			1063	800	1036-G-G	♿
12,5	8	Ø 88,9 x 3,2	1363	1200	1053-H	/
11,2			1163	1000	1053-Q	/
10,3			1063	900	1053-I	/
9,4			963	800	1053-J	/
14,2	8	Ø 101,6 x 3,6	1363	1200	1083-B-B	♿
13,6			1163	1000	1083-C-C	♿
13			1063	900	1083-D-D	♿
12,2			963	800	1083-E-E	♿
18,4	12	Ø 114,3 x 3,6	1363	1200	1013-S	/
16,9			1163	1000	1013-X	/
14,1			1063	900	1013-J	/
12,96			963	800	1013-H	/

\* Toutes les dimensions sont en mm.

Système d'amovibilité



Distribué par :



**Autres modèles :**

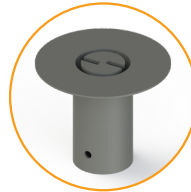
- Potelet 2 Gorges PMR.
- Potelet 2 Gorges sur platine et à sceller.



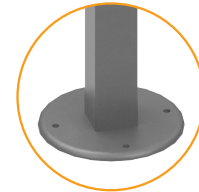
**Aux normes handicapés**

Répond aux nouvelles normes suivant l'arrêté du 18 septembre 2012.  
Applicable au 1er avril 2013.





Fourreau Amovible



Sur platine



**Matériau :** Acier apte à la galvanisation.

**Spécificités :**

- Tête bombée en acier soudée au corps du potelet, soudure meulée et poncée.
- 2 gorges postformées par pression à chaud.
- Également disponible en diamètres Ø 88,9 / Ø 101,6 et Ø 114,3 mm.
- **À sceller :** À la base, perçage Ø 12 mm pour le passage d'un fer à béton, lors du scellement.
- **Amovible :** Platine de stabilisation Ø 200 x ép. 10 mm angle arrondi.
- Condamnation mécanique par came avec ressort de rappel.
- Serrure EMKA avec Δ de 11 mm.
- **Sur platine :** Platine en acier Ø 200 mm x ép. 8 mm angle arrondi avec 4 perçages Ø 14 mm pour le passage des vis de fixation.

**Traitement de surface :** Traitement anti-corrosion, galvanisation à chaud des produits finis dans un bain en fusion à une température de 450 °C. Apport d'une couche de zinc de 70 à 80 microns, longévité moyenne de 25 à 30 ans.

**Finition :** Thermolaquage, coloration, poudre polyester thermodurcissable cuite au four à 180 °C, teintes au choix suivant notre nuancier RAL. Les peintures en poudre sont sans solvant et présentent une excellente résistance aux UV.

**Fixation :**

- **À sceller.**
- **Sur platine :** 4 vis/chevilles M12 (non fournies).
- **Amovible :** Fourreau à sceller, aux normes handicapées, avec contre-platine Ø 200 mm facilitant la pose.

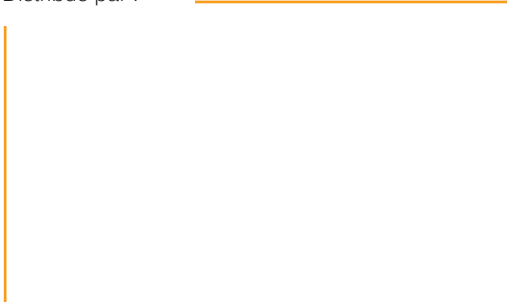
**Autre modèle :**

. Potelet 2 Gorges.

Modèle	Diamètre * D	Poids (Kg)	Hauteur * H	Hauteur préconisée hors sol * h	Référence
À sceller	Ø 76,1	8,5	1400	1200	1036-R
Amovible	Ø 76,1	11,5	1400	1200	1036-J-J
Sur platine	Ø 76,1	9,5	1200	1200	1036-S

\* Toutes les dimensions sont en mm.

Distribué par :



**Aux normes handicapés**

Répond aux nouvelles normes suivant l'arrêté du 18 septembre 2012.  
Applicable au 1er avril 2013.

