



Détails produit :



**Matériau :** Acier apte à la galvanisation.

**Spécificités :**

- Tête boule en acier soudée au corps du potelet, soudure meulée et poncée.
- A la base, perçage Ø 12 mm pour la passage d'un fer à béton, lors du scellement.

**Finition :** Thermolaquage, coloration, poudre polyester thermodurcissable cuite au four à 180 °C, teintes au choix suivant notre nuancier RAL. Les peintures en poudre sont sans solvant et présentent une excellente résistance aux UV.

**Fixation :** À sceller.

**Traitement de surface :** Traitement anti-corrosion, galvanisation à chaud des produits finis dans un bain en fusion à une température de 450 °C. Apport d'une couche de zinc de 70 à 80 microns, longévité moyenne de 25 à 30 ans.

**Autres modèles :**

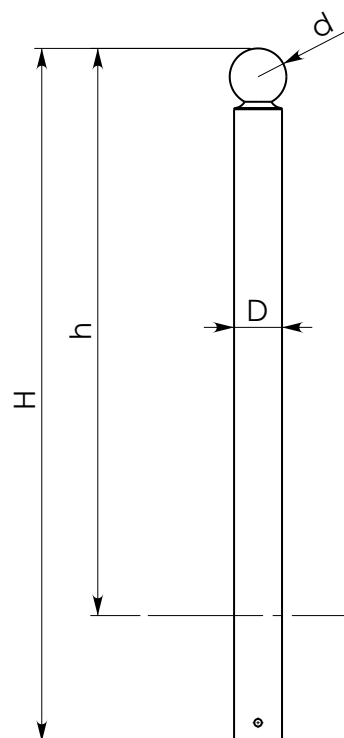
- Boule amovible ou sur platine

**Option :**

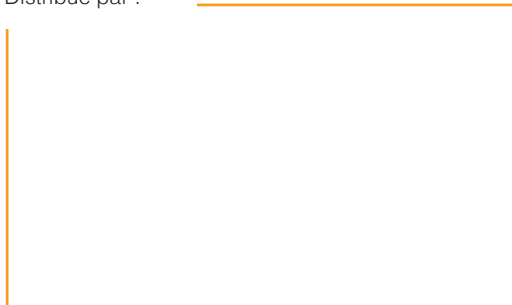
- 1 ou 2 anneau(x) support-chaîne

Poids (en kg)	Diamètre * (D)	Diamètre de la sphère *	Hauteur totale * (H)	Hauteur hors sol préconisée (h)	Référence
8,8	Ø 76,1 x 3,2	90	1400	1200	1001-Z-A
5,90			1000	800	1001-B-A
6,5			1100	900	1001-B
14	Ø 114,3 x 3,6	120	1400	1200	1002-U
11			1100	900	1002-A
10			1000	800	1002-W

\* Toutes les dimensions sont en mm.



Distribué par :



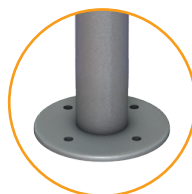
**Aux normes handicapés**

Répond aux nouvelles normes suivant l'arrêté du 18 septembre 2012. Applicable au 1er avril 2013.





Détails produit :



**Matériau :** Acier apte à la galvanisation.

**Spécificités :**

- . Tête boule en acier soudée au corps du potelet, soudure meulée et poncée.
- . Platine en acier Ø 200 x ép.8 mm (angle arrondi) avec 4 perçages Ø 14 mm pour le passage de vis de fixation.

**Finition :** Thermolaquage, coloration, poudre polyester thermodurcissable cuite au four à 180 °C, teintes au choix suivant notre nuancier RAL. Les peintures en poudre sont sans solvant et présentent une excellente résistance aux UV.

**Fixation :** 4 vis/chevilles M12.

**Traitement de surface :** Traitement anti-corrosion, galvanisation à chaud des produits finis dans un bain en fusion à une température de 450 °C. Apport d'une couche de zinc de 70 à 80 microns, longévité moyenne de 25 à 30 ans.

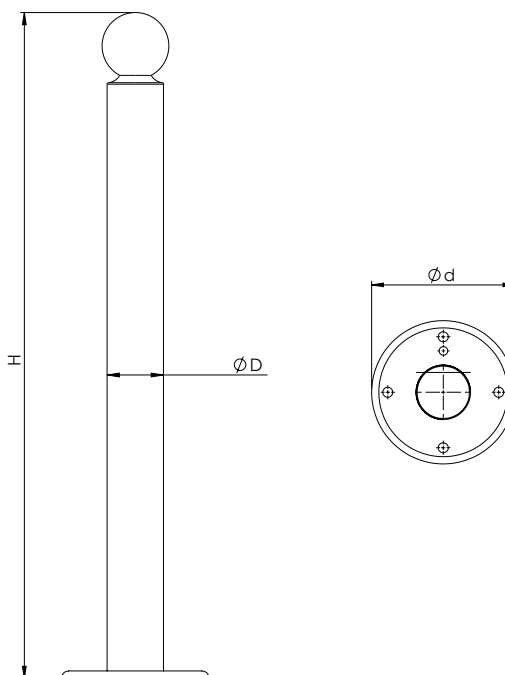
**Autres modèles :**

- . Boule à sceller ou amovible.
- . Boule P.M.R à tête blanche à sceller, amovible ou sur platine

Diamètre de la sphère (Ø)	Diamètre * (D x ép.)	Hauteur totale * (H)	Référence
90	Ø 76,1 x 3,2	1200	1001-O
		900	1001-N
		800	1001-M
120	Ø 114,3 x 3,6	1200	1002-O
		900	1002-J
		800	1002-I

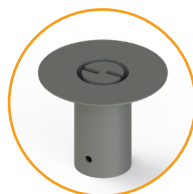
\* Toutes les dimensions sont en mm.

Distribué par :





Détails produit :



Fourreau à sceller



**Matériau :** Acier apte à la galvanisation.

**Spécificités :**

- . Tête boule en acier, soudée au corps du potelet, soudure meulée et poncée.
- . Platine de stabilisation Ø 200 x épaisseur 10 mm (angle arrondi).
- . Condamnation mécanique par came avec ressort de rappel.
- . Serrure EMKA avec  $\Delta$  de 11 mm.
- . Ouverture par clé  $\Delta$  (fournie).

**Traitement de surface :** Traitement anti-corrosion, galvanisation à chaud des produits finis dans un bain en fusion à une température de 450 °C. Apport d'une couche de zinc de 70 à 80 microns, longévité moyenne de 25 à 30 ans.

**Finition :** Thermolaquage, coloration, poudre polyester thermodurcissable cuite au four à 180 °C, teintes au choix suivant notre nuancier RAL. Les peintures en poudre sont sans solvant et présentent une excellente résistance aux UV.

**Fixation :** Fourreau à sceller, aux normes handicapées, avec contre-platine Ø 200 mm facilitant la pose.

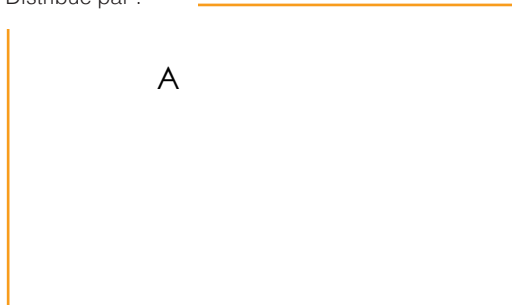
**Autres modèles :**

- . Boule à sceller ou sur platine.
- . Boule P.M.R à tête blanche, à sceller, amovible ou sur platine

Diamètre * (D x ép.)	Hauteur Totale * (H)	Hauteur hors sol préconisée * (h)	Référence	Fourreau aux normes handicapés
Ø 76,1 x 3,2	1363	1200	1001-W-B-B	
	1063	900	1001-K-K	
	963	800	1001-I-I	
Ø 114,3 x 3,6	1413	1200	1002-T	/
	1213	1000	1002-Y	/
	A113	900	1002-H	/
	1013	800	1002-F	/

\* Toutes les dimensions sont en mm.

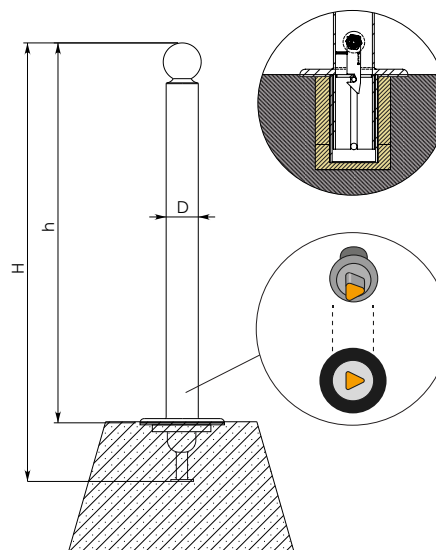
Distribué par :

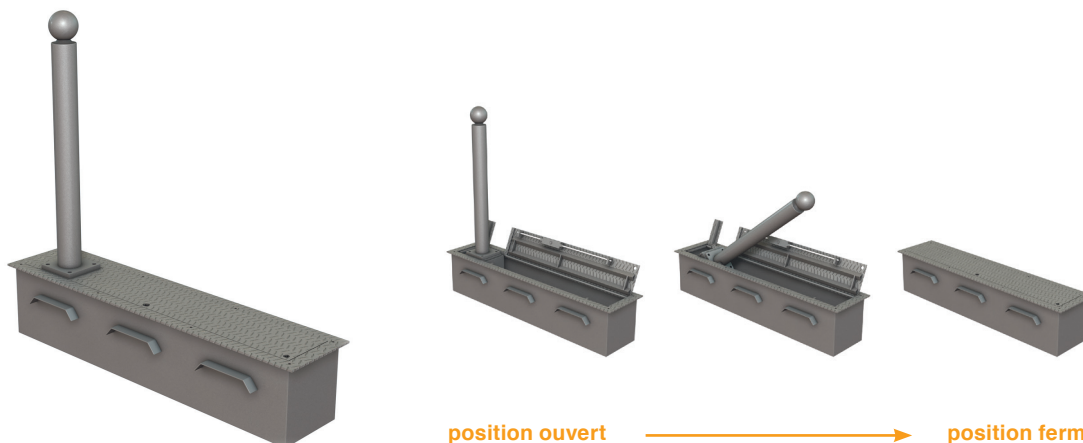


**Aux normes handicapés**

Répond aux nouvelles normes suivant l'arrêté du 18 septembre 2012. Applicable au 1er avril 2013.

**Système d'amovibilité**





**Matériau :** Acier apte à la galvanisation.

**Spécificités :**

- Potelet Ø 76,1 x ép.3,2 avec tête boule en acier Ø 90 mm, soudures meulées et poncées, à la base, platine de fixation 130 x 130 x ép.15 mm avec 4 perçages Ø 10 mm pour passage de vis.
- Contre platine en tôle ép.10 mm avec 4 perçages Ø 8 mm pour fixation du potelet, et 2 perçages Ø 20 mm pour passage de l'axe.
- Couvercle renforcé en tôle larmée galva.
- Serrure crémone encastrée, verrouillage et déverrouillage par clé Δ de 8 mm.
- Caisson en tôle acier avec 4 perçages pour l'évacuation d'eau. Double renfort en profil en L de 30 x 30 mm, avec butée en caoutchouc pour la réception et l'amorti du potelet.
- Rotation du potelet réalisée par un axe cylindrique Ø 20 mm positionné horizontalement dans 2 supports en plat ép.20 mm.

**Traitement de surface :** Traitement anti-corrosion, galvanisation à chaud des produits finis dans un bain en fusion à une température de 450 °C. Apport d'une couche de zinc de 70 à 80 microns, longévité moyenne de 25 à 30 ans.

**Finition :** Thermolaquage, coloration, poudre polyester thermodurcissable cuite au four à 180 °C, teintes au choix suivant notre nuancier RAL. Les peintures en poudre sont sans solvant et présentent une excellente résistance aux UV.

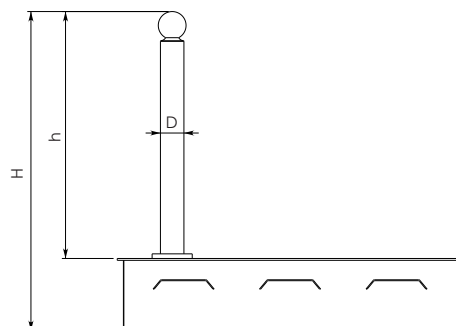
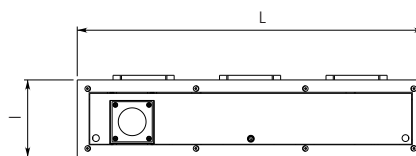
**Différentes têtes disponibles :**



**Option :**

. Finition Akzo Nobel

Diamètre D x e (mm)	Poids (kg)	Dimension du caisson L x l x h (mm)	Hauteur H (mm)	Référence
Ø 76,1 x 3,2	/	1124 x 250 x 234	800	1072-A-B



Distribué par :

